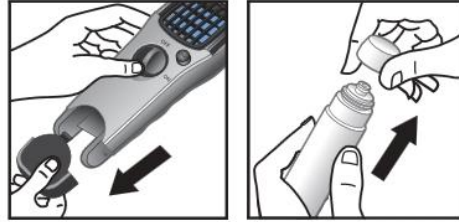


1



Poista ThermaCELL matto pakkauksesta. Yksi matto kestää noin 4 tuntia. Maton väri muuttuu valkoiseksi kun vaikuttava aine on haihtunut.

3



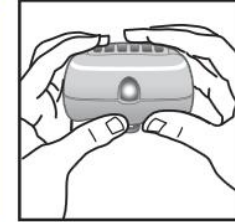
Irroita laitteen säiliötilan kansi laitteesta ja kaasusäiliön korkki.

5



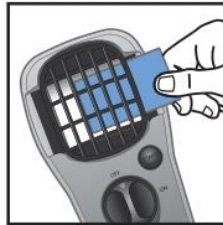
Käännä ON/OFF -kytkin ON asentoon, jolloin kaasu alkaa virrata laitteelle.

7



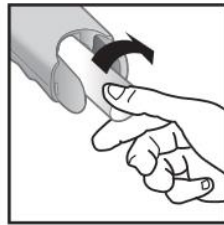
Tarkista laitteen päädystä, että laite on toiminnassa. Linssin takana tulisi näkyä hehkua sekä päällä oleva ritilä alkaa vähitellen lämmetä.

2



Sammuta laite kääntämällä ON/OFF -kytkin OFF-asentoon. Aseta matto paikoilleen laitteessa olevan ritilän taakse. Voit käyttää uutta mattoa apuna vanhan maton poistamiseen.

4



Aseta uusi kaasusäiliö paikoilleen kiertämällä sitä myötäpäivään kunnes se on pohjassa. Vältä käyttämästä liikaa voimaa. Yksi säiliö kestää noin 12 tunnin käytön.

6



Odota 5-10 sekuntia, jonka jälkeen paina sytytysnappia toistuvasti noin 5 kertaa.

8



Sammuttaaksesi laitteen, käännä ON/OFF -kytkin OFF-asentoon.